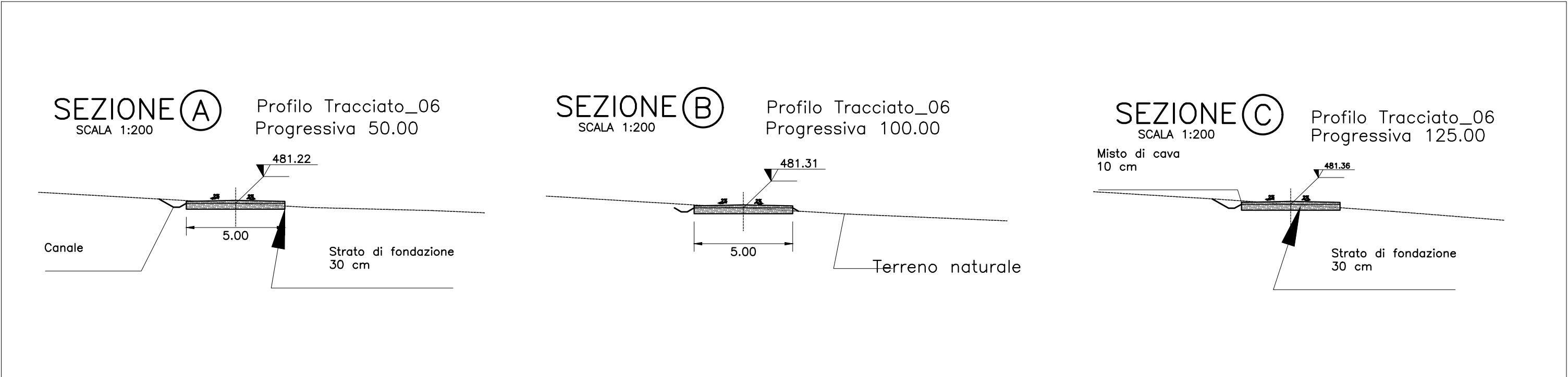
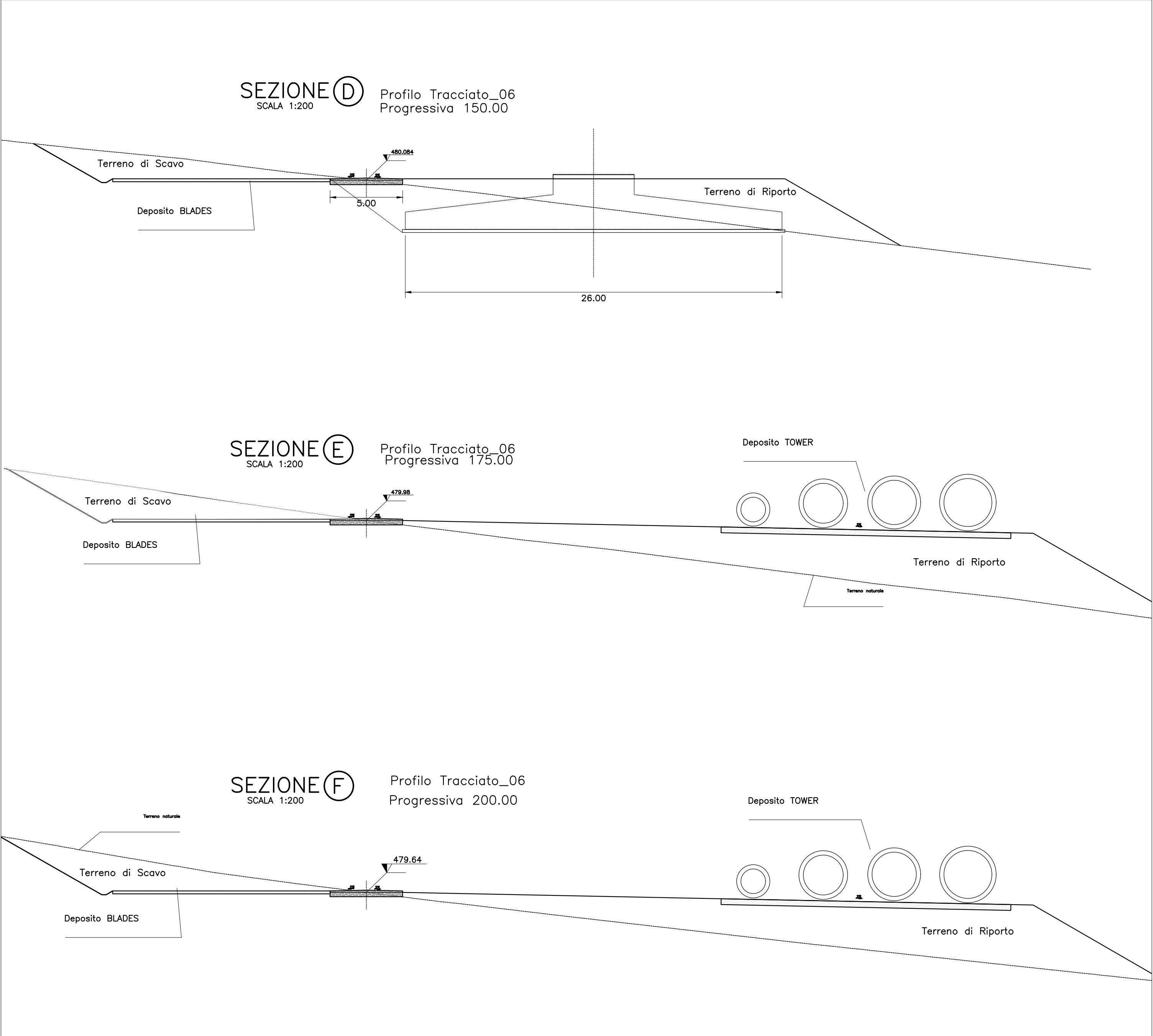


PLANIMETRIA — SCALA 1:1000



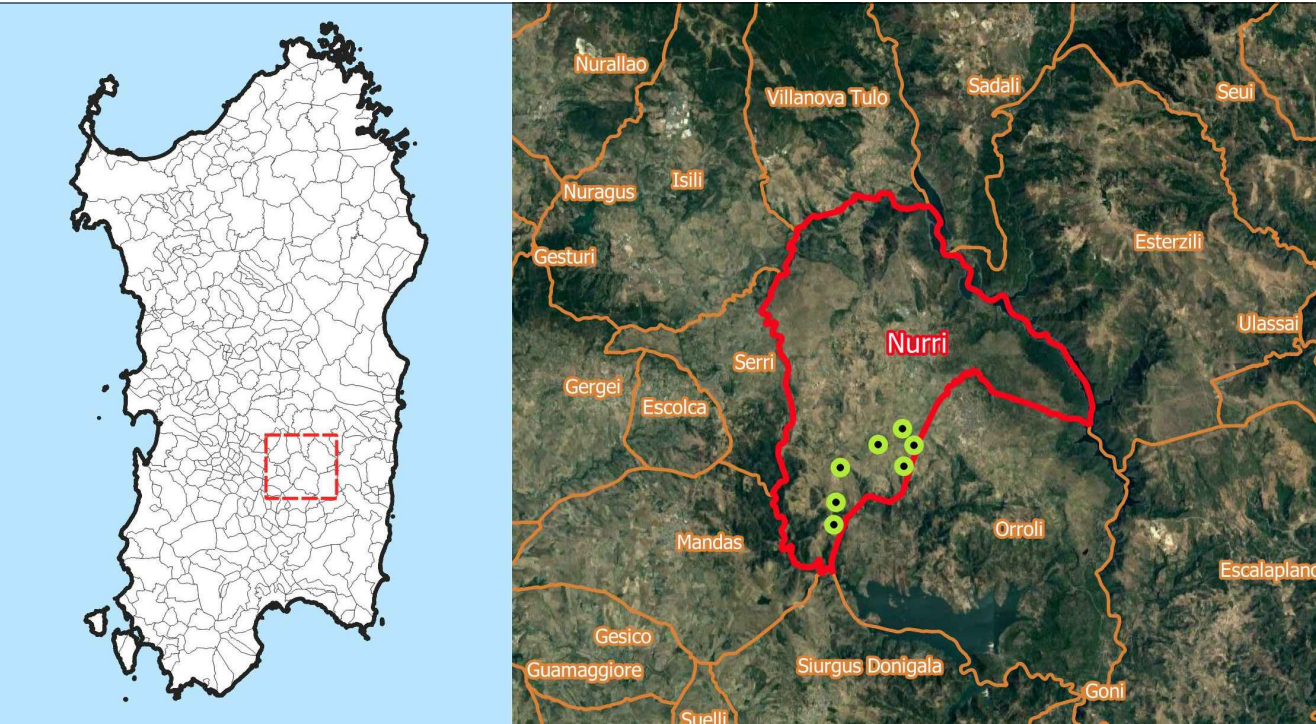
SEZIONI TRASVERSALI DELLA STRADA DI ACCESSO — SCALA 1:200



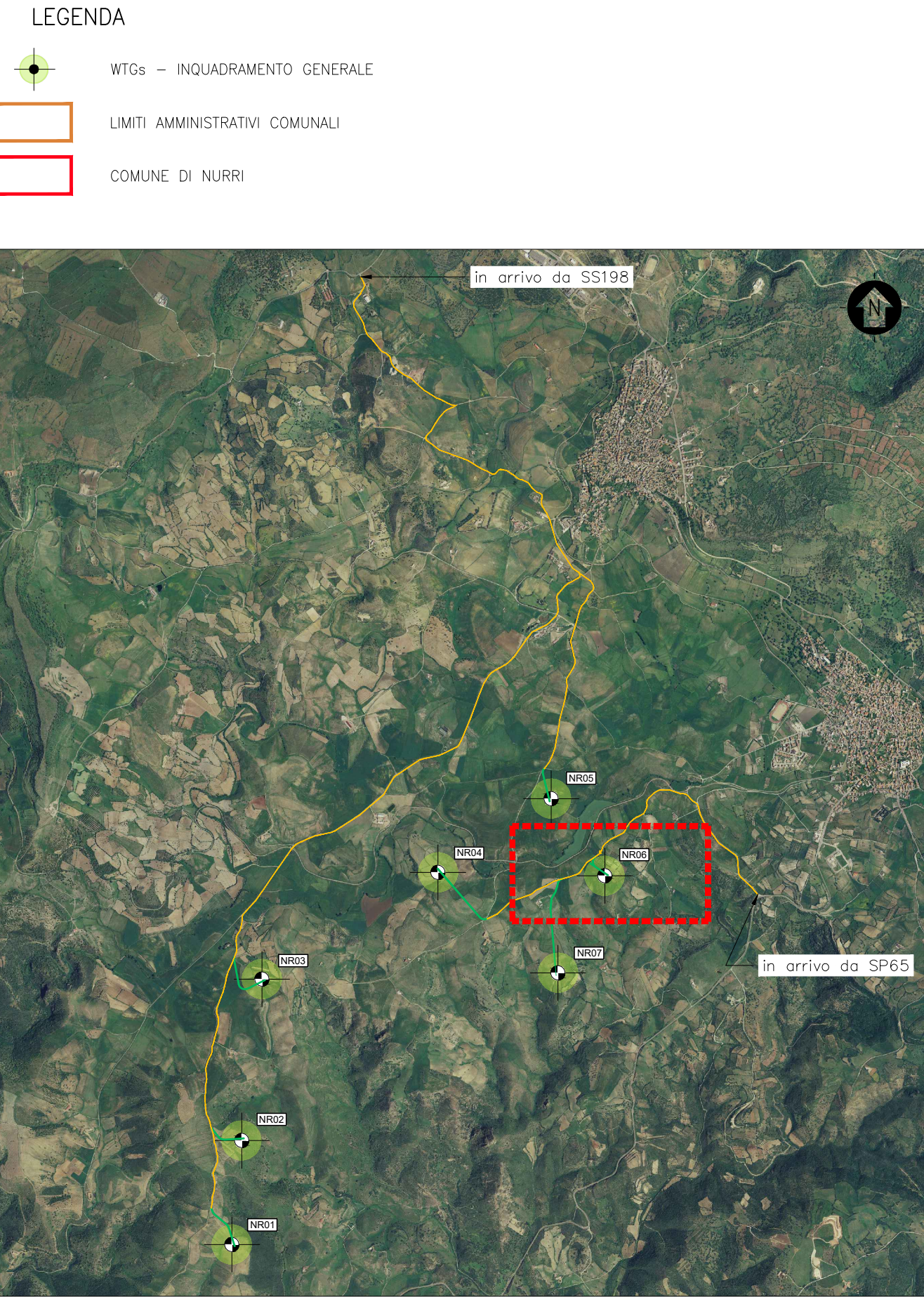
SEZIONI TRASVERSALI DELLA PIAZZOLA DI PROGETTO E DELL'AREA DI CANTIERE — SCALA 1:200



PROFILO LONGITUDINALE DELLA STRADA DI ACCESSO — SCALA 1:1000



INQUADRAMENTO TERRITORIALE — 1:150.000



INQUADRAMENTO GENERALE — 1:50.000



0	PRIMA EMISSIONE	AR/SZ	EL	LC	03/2022
REV.	DESCRIZIONE	DISEG.	CONTROL.	APPROV.	DATA

**Montana**

Montana SpA  
Via Carlo Angelo Fumagalli, 6  
20143 Milano  
Milano (sede certificata ISO) | Brescia | Palermo | Cagliari | Roma

Tel. +39 02 54118173  
Fax +39 02 54128807  
www.montanaspasrl.com

PIA 104142/0106  
Cap. Soc. 600.000,00 €

CERTIFICAZIONE DI SISTEMA QUALITÀ  
DNV-GL  
ISO 9001:2015 ISO 14001

Committente

**NURRI WIND SRL**  
Geovillage Torre, 4 - 07026  
Olbia (SS)

Progettati

ING. LAURA CONTI  
Iscritta all'Ordine degli Ingegneri della Provincia di Pavia al n. 1726

Oggetto

IMPIANTO EOLICO "NURRI"  
Comune di Nurri (SU)  
RICHIESTA DI AUTORIZZAZIONE UNICA — D.Lgs. 387/2003

Tavola

VIABILITA' — SEZIONI E PROFILI NR06

N. Tav.  
**T08.6**

№ Rif.

2905-4787-NU\_AU\_T08\_REVO\_VIABILITÀ — SEZIONI E PROFILI WTG

Scale —

È VIETATA LA RIPRODUZIONE DI QUESTO DOCUMENTO SENZA PREVENTIVA AUTORIZZAZIONE SCRITTA DELLA MONTANA SPA